



Montageanleitung der REMUS Klappensteuerung Installation instruction for the REMUS valve control unit

Honda Civic Type R 2015 →

Nicht für den öffentlichen Straßenverkehr zugelassen!

Not approved for usage on public roads!

Verpackungsinhalt / Packing contents

REMUS Steuereinheit
REMUS control module



REMUS Funkfernbedienung
REMUS remote control



REMUS OBD2 Stecker
REMUS OBD2 plug



Aktuatorkabel
actuator cable



Zuleitungskabel
power cable



Aktuator
actuator



Schwachstromverbinder
connector



Kabelbinder + Klebesockel
cable ties + adhesive socket



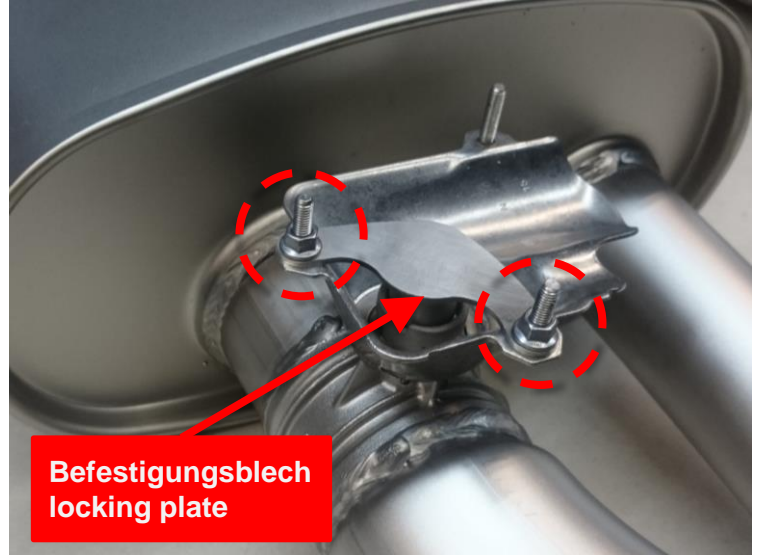
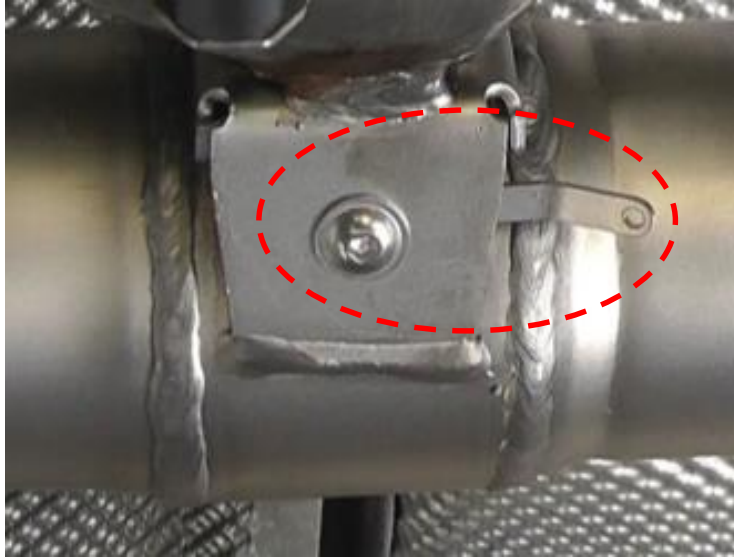


Montageanleitung der REMUS Klappensteuerung Installation instruction for the REMUS valve control unit

Honda Civic Type R 2015 →

Entfernen Sie den Schweißpunkt und die Schraube(n) des Befestigungsbleches und entfernen Sie die Klappensicherung um die Funktion der Klappe herzustellen. Den Aktuator an der Klappe des Endschalldämpfers montieren. Die Klappensicherung kann sich je nach Ausführung unterscheiden.

Remove the welding point and the screw(s) of the locking plate and take off the locking plate in order to operate the valve. Mount the actuator on the valve of the sport exhausts. The locking plate can differ.





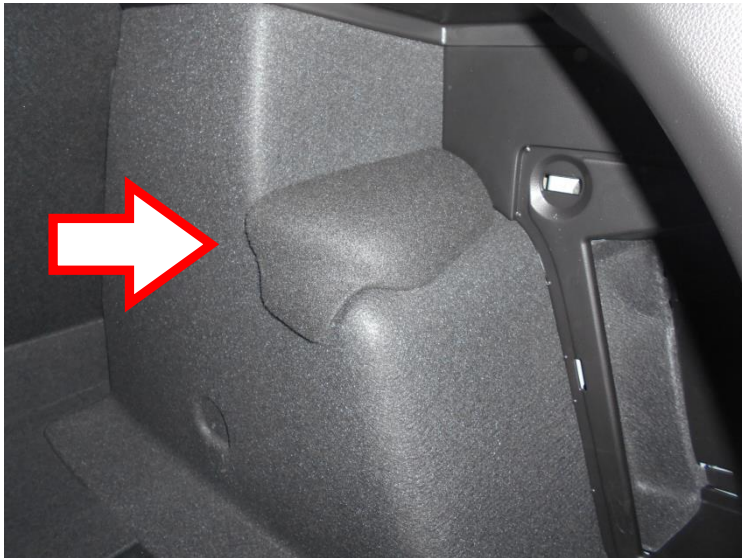
Montageanleitung der REMUS Klappensteuerung Installation instruction for the REMUS valve control unit

Honda Civic Type R 2015 →

Die Abdeckung des Pannensets, rechts im Kofferraum, entfernen und das Pannenset herausnehmen.
Remove the panel covering the emergency kit on the right side of the trunk and remove the emergency kit .



Die Abdeckung entfernen.
Remove the panel.





Montageanleitung der REMUS Klappensteuerung Installation instruction for the REMUS valve control unit

Honda Civic Type R 2015 →

Die Kofferraumleuchte vorsichtig herausziehen um zum Hohlraum dahinter zu gelangen.

Carefully remove the luggage compartment light to get access to the cavity behind it.



Die Verkleidung nach vorne klappen um zum Hohlraum dahinter zu gelangen.

Pull the paneling aside to get access to the cavity behind it.



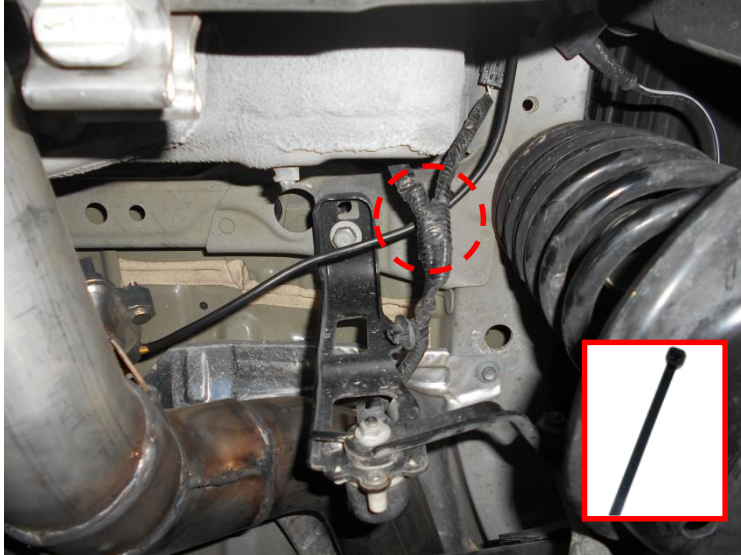


Montageanleitung der REMUS Klappensteuerung Installation instruction for the REMUS valve control unit

Honda Civic Type R 2015 →

Das Aktuorkabel am Aktuator anschließen.
Connect the actuator cable with the actuator.

Das Aktuorkabel bis zur Gummiabdeckung am Fahrzeugboden entlang verlegen.
Route the actuator cable along the car body to the rubber grommet .



Die Gummiabdeckung entfernen und das Aktuorkabel durch die Öffnung in das Staufach des Pannensets führen.

Remove the rubber grommet and guide the actuator cable through the opening into the storage compartment of the emergency kit .





Montageanleitung der REMUS Klappensteuerung Installation instruction for the REMUS valve control unit

Honda Civic Type R 2015 →

Das Aktuatorkabel durch das Staufach in den Kofferraum ziehen. Die Gummiabdeckung für das Aktuatorkabel einschneiden und den Gummi wieder montieren.

Pull the actuator cable through the storage compartment into the trunk. Partially cut and remount the rubber grommet so that the actuator cable can pass through it.



Das Aktuatorkabel hinter der Abdeckung verlegen.

Route the actuator cable behind the paneling.





Montageanleitung der REMUS Klappensteuerung Installation instruction for the REMUS valve control unit

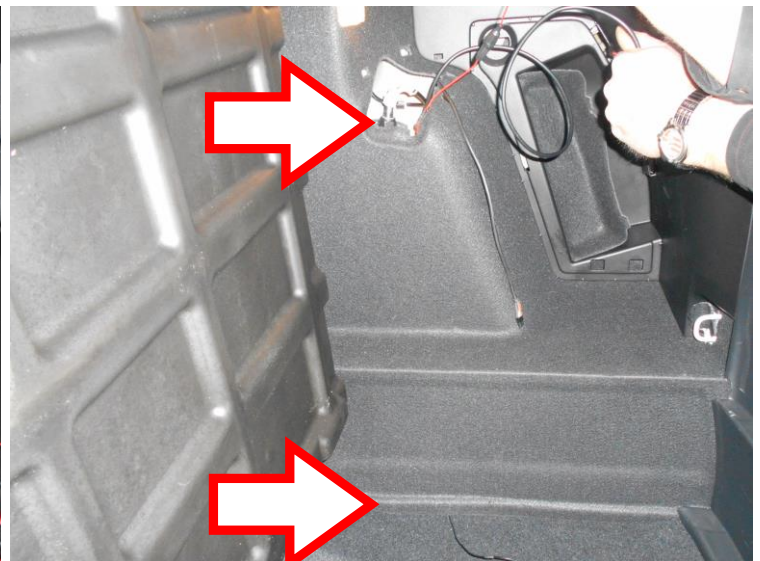
Honda Civic Type R 2015 →

Das rote Kabel des Zuleitungskabels durch die Öffnung der Kofferraumleuchte führen. Das rote Kabel am stromführenden Kabel der Kofferraumleuchte (**braun**) mit Hilfe des mitgelieferten Schwachstromverbinders anschließen. Die Leuchte wieder verbauen.

Guide the red +12v power cable through the opening to the luggage compartment light. Connect the red cable with the current-carrying cable of the luggage compartment light (**brown**) by using the supplied crimp connector. Remount the lamp.



Das schwarze Kabel des Zuleitungskabel unter der Verkleidung verlegen.
Route the black -12V cable under the paneling.





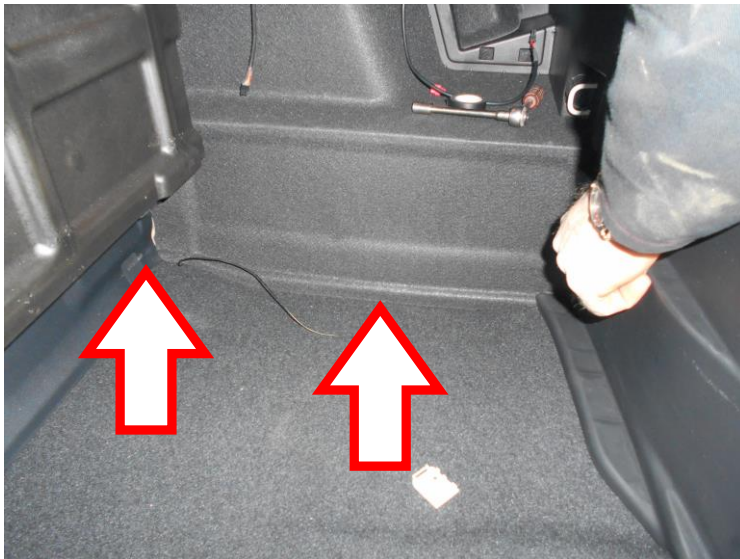
Montageanleitung der REMUS Klappensteuerung Installation instruction for the REMUS valve control unit

Honda Civic Type R 2015 →

Die Abdeckung lösen und nach hinten klappen.
Loosen the trunk flooring cover and fold it back.



Das schwarze Kabel des Zuleitungskabels unter der Verkleidung bis zur hochgeklappten Abdeckung verlegen.
Route the black -12V cable under the paneling to the folded up trunk flooring cover.

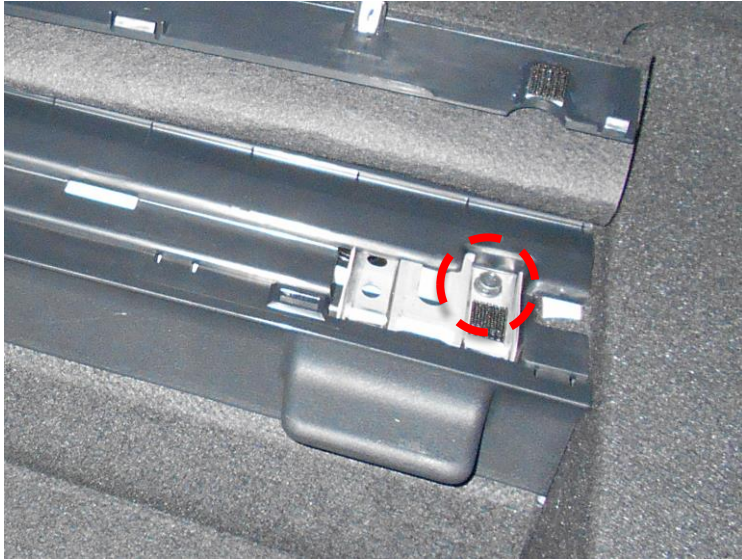




Montageanleitung der REMUS Klappensteuerung Installation instruction for the REMUS valve control unit

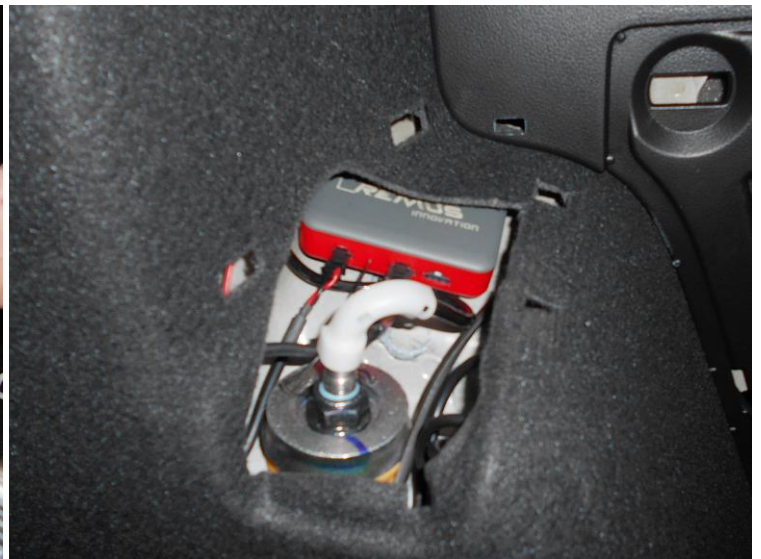
Honda Civic Type R 2015 →

Die Schraube lösen und das Schwarze Kabel mit dem Fahrzeugblech verschrauben.
Loosen the screw and bolt the black -12v cable to the car body.



Die REMUS Steuereinheit mit dem Aktuator- und Zuleitungskabel verbinden. Die Steuereinheit in der Öffnung verstauen und mit den mitgelieferten Kabelbindern fixieren.

Connect the REMUS control unit with the actuator and power cable. Position the control unit into the opening and fix it with the supplied cable ties.



Alle entfernten Abdeckungen und Verkleidungen wieder anbringen.
Remount all removed paneling.